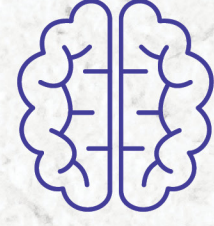


# المنح التركية المفوضية السامية للأمم المتحدة لشؤون اللاجئين فرع تركيا برنامج الدعم المالي للتعليم العالي 2022



## هل أنت تحت الحماية المؤقت وتدرس في جامعة أو مؤسسة للتعليم العالي في تركيا؟

إذا كانت الإجابة بنعم، فقد تكون مؤهلاً للحصول على دعم مالي للتعليم العالي من برنامج المنحة المشتركة مع المنح التركية والمفوضية السامية للأمم المتحدة لشؤون اللاجئين.

## ما هي المعايير للحصول على الدعم المالي من المنح التركية والمفوضية السامية للأمم المتحدة لشؤون اللاجئين؟

- أن تكون تحت الحماية المؤقتة،
- أن تكون مسجل في إحدى الجامعات الحكومية أو مؤسسات التعليم العالي اعتباراً من العام الدراسي ٢٠٢١-٢٠٢٢،
- أن تكون طالباً في برنامج البكالوريوس أو في قسم دبلوم جامعي،

## كيف أقدم طلبي للحصول على الدعم المالي للتعليم العالي من المنح لتركية - المفوضية السامية للأمم المتحدة لشؤون اللاجئين؟

- يمكنك زيارة موقع [tbbs.turkiyeburslari.gov.tr](http://tbbs.turkiyeburslari.gov.tr) للتقديم.

## ما هي المستندات الداعمة التي أحتاج إلى إرفاقها أثناء تقديم الطلب؟

- نسخة من بطاقة الحماية المؤقتة
- شهادة الطالب الحالية (شهادة الطالب الجاري التي تم الحصول عليها من موقع الحكومة الإلكترونية e-devlet أو من الجامعة بعد ١ مارس ٢٠٢٢ وتثبت التسجيل لفصل الربيع ٢٠٢١-٢٠٢٢)
- النسخة الحالية (وثيقة تم الحصول عليها من موقع الحكومة الإلكترونية e-devlet أو من الجامعة بعد ١ مارس ٢٠٢٢ وتثبت المعدل التراكمي)

## سيظل نوع البرنامج ومقدار المنح كما هو.

نوع البرنامج	مبلغ الدعم المالي (لكل فصل دراسي)
دبلوم جامعي (برامج مدتها سنتان)	١٥٠٠ ليرة تركية
ليسانس (برامج مدتها ٤ سنوات)	٢٩٠٠ ليرة تركية
ليسانس (برامج مدتها ٥ أو ٦ سنوات)	٤٢٠٠ ليرة تركية

للحصول على معلومات مفصلة: [www.turkiyeburslari.gov.tr](http://www.turkiyeburslari.gov.tr)

## آخر موعد للتقديم: ١٢٠٢٢ مارس ٣٠

\* يمكن تحديد أولويات الدعم المالي وفقاً لمعايير الإنجاز الأكاديمي أو حسب عدد الطلبات وميزانية البرنامج؛ مستوى التعليم ونوع البرنامج.